

Rayonnages 360 et 540



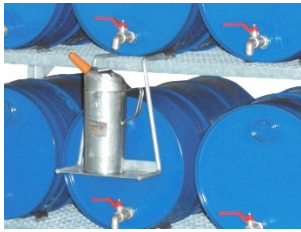
R360

R540

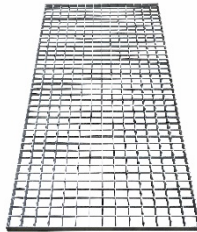
Désignation	Dimensions en cm				Hauteur étagères-sol en mm	Poids en kg	Référence
	L	l	h	i			
Rayonnage 360 avec cale-fûts pour 6 fûts 60 litres et petits récipients	132	80	130	63	2 (68/116)	60	7642F
Rayonnage 540 avec cale-fûts pour 6 fûts 60 litres et petits récipients	132	80	200	63	3 (68/116/164)	82	7734F
Module d'extension 540 avec cale-fûts pour 6 fûts 60 l et petits récipients	132	80	200	63	3 (68/116/164)	72	7855F

1	Bac de rétention 150 litres en polyester 150 litres homologué
2	Etagère caillebotis entièrement en acier S235 galvanisé à chaud, anticorrosion
3	6 cale-fûts 60 litres amovibles

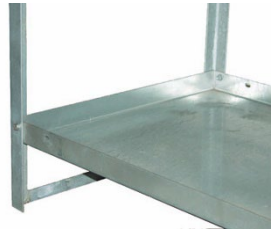
RAYONNAGE 360 ET 540	
Matériaux employés	Acier galvanisé à chaud pour le rayonnage Polyester armé de fibre de verre pour le bac de rétention
Epaisseur matière	Montants rayonnage : 4 mm Caillebotis : 2 mm Bac de rétention : 4 mm
Produits admissibles	Produits non corrosifs
Charge maximum	400 kg pour le rayonnage 360 800 kg pour le rayonnage 540
Manipulable en charge	Non
Stockage	À l'intérieur ou à l'extérieur sous abri



5917



6817



7799



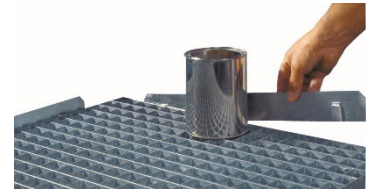
7871



7800



8254



6990

Rayonnages 360 et 540 - Accessoires Désignation	Dimensions en cm			Poids en kg	Référence
	L	I	h		
Support jerricane acier galvanisé pour rayonnages 120, 360 et 540				2	5917
Caillebotis supplémentaire comme 1 ^{er} étage, garde au sol 20 cm	130	62	3	18	6817
Étagère de rétention 20 litres en acier galvanisé	130	62	5	19	7799
Bac PLAT PE 40 à poser sur caillebotis, rétention 40 litres	130	62	8	5	7871
Cale-fût pour fûts 60 litres (par lot de 3) pour caillebotis supplémentaire référence 6817				0,6	7800
Réhausse vide-fût totale avec butée arrière (par lot de 3)				0,6	8254
Bordures (4 pièces), galvanisées à emboîter sur les bords du caillebotis				1,2	6990